

ELTAKO.COM/SV

75 YEARS OF INNOVATION.

A STRONG FOUNDATION FOR AN EXCITING FUTURE.

75 SNABBA LÖSNINGAR

Eltako

ELTAKOS 10 SNABBA LÖSNINGAR



1. SKAPA TRAPPKOPPLING ?

Ligger du i sängen och undrar varför du inte har en strömbrytare vid sängen ?
Med dessa skapar du enkelt en trappkoppling trådlöst *:

FT55ES-wg

E1709014

FSR61NP

E1709419



2. MITTEN AV HALLEN ?

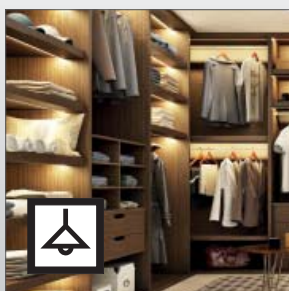
När du har en strömbrytare i var ände av den långa hallen men ingen på mitten.
Med dessa enheter skapar du enkelt en korskoppling på befintlig trappkoppling *:

FT55ES-wg

E1709014

FSR61NP

E1709419



3. LYSER I GARDEROBEN ?

Vill du att lyset i garderoben tänds så fort du öppnar dörren ?
Med dessa enheter skapar du enkelt en garderobständering:

FTKE-rw

E1710113

FSR61NP

E1709419



4. DIMRING FRÅN SOFFAN ?

Sitter du i soffan och funderar på varför du inte har en fjärrkontroll till taklampan ?
Med dessa enheter dimmar du enkelt en dimringsbar belysning med en minifjärrkontroll *:

FMH2S-ws

E1709064

FUD61NPN

E1709416



5. SYNS INTE GARAGEPORTEN ?

Funderar du på om du stängt garageporten, med denna enkla övervakning kan du
vara säker på om du stängt garageporten, fungerar även för dig som har två
stycken slagportar:

FTKE-rw

E1710113

FAC55D/230V-wg

E1710933



* I samtliga fall när du har befintliga strömbrytare skall dessa förses med fjäder så de blir återfjädrande.



6. STÄNGDE DU FÖNSTRET ?

Funderar du på om du stängt dina fönster i huset, med denna enkla övervakning kan du vara säker på om du stängt dina fönster, för upp till 50 stycken fönster:

FTKE-rw

E1710113

FAC55D/230V-wg

E1710933



7. HUR MYCKET DRAR VÄRMEPUMPEN ?

Funderar du på hur mycket el som din värmepump drar, med denna display håller du enkelt koll på förbrukningen:

FAM14

E1709279

FAM14

E1709279

FWZ14

E1710059

FBA14

E1709403

Minisafe2

E1711645

DSZ14DRS-3x80A

E1710147

Minisafe2

E1711645



8. LYSER YTTREBELYSNINGEN HELA TIDEN ?

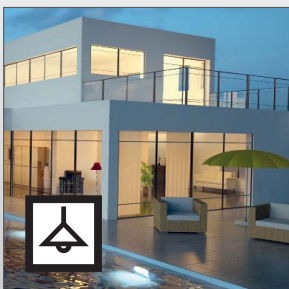
Glömmer du släcka ytterbelysningen så den lyser hela dagarna och hela nätterna? Med denna klocka kan du vara säker på att ytterbelysningen bara lyser när den ska t.ex. på kvällen och på morgonen men inte mitt i natten när du sover. Och du kan fortfarande tända och släcka den med samma strömbrytare om du vill för att nästa dag vara tillbaka i ditt önskade schema*.

FSU55D-230V

E1710767

FSR61NP

E1709419



9. ÖNSKAR DU ATT YTTREBELYSNINGEN PÅ FRAMSIDAN LYSER SAMTIDIGT SOM BAKSIDAN ?

Skulle du vilja att ytterbelysningen på framsidan och baksidan styrdes samtidigt? Med denna klocka kan du vara säker på att ytterbelysningarna bara lyser när de ska och du behöver ljus t.ex. på kvällen och på morgonen men inte mitt i natten när du sover. Och du kan t.ex. fortfarande tända/släcka belysningarna individuellt, för att nästa dag vara tillbaka i gemensamt schema*.

FSU55D-230V

E1710767

FSR61NP

E1709419



10. VET DU ALDRIG NÄR TVÄTTMASKINEN I KÄLLAREN ÄR KLAR ?

Skulle du vilja ha en enkel display i köket som talar om när tvättmaskinen i källaren är klar, med dessa enheter får du till det enkelt.

AR12DX-UC

E3888200

FA250

E1709560

FSM14-UC

E1710193

FAC55D/230V-wg

E1710933

FSNT14

E1710206



ELTAKOS 10 SNABBA STANDARDLÖSNINGAR



1. TRASSLIGA TRÅDAR?

Trött på trapp- och korskopplingar med många trådar i rören, med ett impulsrelä behövs bara en tråd för manöver.

ES61-UC

E4003137



2. DIMMER OCH EJ DIMBART?

Har du en dimmer installerad och vill även slå på en ej dimbar last (kan vara infravärmare på altanen samtidigt som den dimrade belysningen), använd då ett relä avsedd för styrning av dimmerutgång, så snart belysningen slås på startar infravärmaren oavsett dimringsnivå.

ESR12NP-230V+UC

E4003188



3. DIMRAT I KORRIDOREN?

Lyser det ständigt i korridoren, nu kan du med enkelt med en rörelsevakt styra belysningen i två steg, ha en nerdimrad belysning när ingen är där, men dimrar upp när någon kommer. (Fungerar utmärkt även till ytterbelysning på villan.)

MFZ12PMD-UC

E1360476



4. SVETTIGA SKÅP?

Problem med värmeutveckling i apparatskåp/central, undvik det med vårt ER12DX som har extrem låg manöverström (4 mA) och låg värmeutveckling.

ER12DX-UC

E4003191



5. KLIBBIGA RELÄER?

Klibbar reläerna ihop när ni har en större LED-last? Det löser du med våra reläer som är avsedda för höga startströmmar, finns både som impuls- och arbetsströmrelä. Klarar LED-laster upp till 600 W.

KRW12DX-UC (Arbetsströmrelä)

E4003191

ESW12DX-UC (Impulsrelä)

E4001732





6. SOLCELLS EL, SÄLJA ELLER ANVÄNDA ?

Har du solceller och vill kunna styra en last enkelt när du producerar mer energi än du gör av med, vårt strömrelä för tvåvägs energimätare kan slå på en önskad last automatiskt så fort du producerar mer el än du gör av med.

MFSR12DX-230V

E0900323



7. OROANDE ELEKTRICITET ?

Är du orolig för elektriska fält i t.ex. sovrummet? Låt våran nätfrånkopplare slå av all el i sovrummet automatiskt när du släckt lampan.

FR12-230V

E3888201



8. KLENA KNAPPAR ?

Har du en tryckknapp som ej är godkänd för 230 V AC? Med vårt relä ETR61NP slipper du tänka på den, reläet genererar en egen klenspanning som kan styras med en t.ex. klenspanningsknapp såsom tryckknapp för ringlocka.

ETR61NP-230V

E4030214



9. BLÄNDANDE BELYSNING ?

Lyser ytterbelysningen för starkt? Med en dimmer EUD12D så ställer du in önskad dimringsnivå och får alltid ett mjukt av och på.

EUD12D-230V

E1377067



10. TRÖTT I ÖRONEN ?

Klickar reläerna högt? Med Solid State reläer från oss får du en helt ljudlös installation.

ER12SSR-UC

E4001674

ESR61SSR-230V

E4030199



ELTAKOS 10 SNABBA DIMRAR

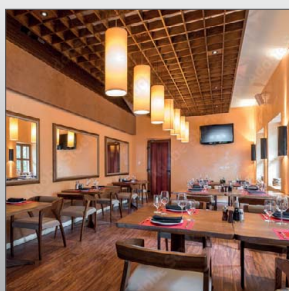


1. DIMMER MED FLERA FUNKTIONER

En dimmer som inte bara dimrar belysningen, den har även reläfunktion vilket innebär att den alltid startar i förinställd nivå t.ex för ytterbelysning som lyser för starkt.

EUD12D-UC

E1377067



2. DIMMER MED DIMRINGSRATT

Behöver du en dimmer i offentlig miljö, t.ex. i en restaurang där man vill kunna tända och släcka från ett ställe och endast vill ställa in ljusnivån i centralen.

EUD12DK/800W-UC

E1360377



3. DIMRA MED 1-10V

När du behöver dimra en last men du har bara tillgång till en styrning med 1-10 V, använd våran SUD12 och EUD12DK/800W som man enkelt kan styra med 1-10 V och som i sin tur dimrar en belysningsgrupp.

SUD12/1-10V

E1377059

EUD12DK/800W-UC

E1360377



4. DIMRA MER ÄN DU TROR

När det kommer till större belysningsgrupper och de vanliga dimrarna inte räcker till, då tar man till den kraftfulla arsenalen och bygger ihop en dimmer skräddarsydd för anläggningen.

EUD12D-UC

E1377067

LUD12-230V

E1377070



5. SCENARION

Behöver du en dimmer med fasta dimringslägen att växla mellan, använd FUD14 och en dedikerad scenario-knapp för enkla styrningar.

FAM14

E1709279

FUD14

E1709975

FT55ES-wg

E1709014





6. DIMRA MYCKET OCH MED SCENARION

När det kommer till större belysningsanläggningar och de vanliga dimrarna inte räcker till, samt att man vill ha intelligenta funktioner som scenarion, centrala styrningar och PANIK-funktioner, ja då tar man till den kraftfulla arsenalen och bygger ihop en dimmer skräddarsydd för anläggningen.

| | | | |
|-------------------|-----------------|------------------|-----------------|
| FAM14 | E1709279 | FLUD14 | E1709977 |
| FUD14/800W | E1709976 | FT55ES-wg | E1709014 |



7. INGEN DOSA ELLER CENTRAL

Har du inget bra ställe att placera dimmer, använd vår dimmeraktor för utanpåliggande montage och placera dimmer i ett köksskåp eller garderob.

p.s du vet väl att tryckknapparna är batterifria och trådlösa d.s

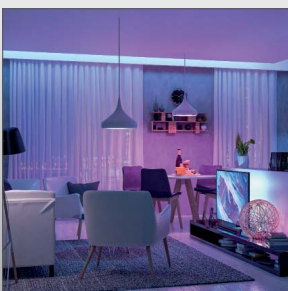
| | |
|-------------------|-----------------|
| FUD71-230V | E1710167 |
| FT55ES-wg | E1709014 |



8. DALI2

Nya DALI2 har vi i vår nya gateway som gör det möjligt att styra en Dali-anläggning med våra trådlösa tryckknappar och många andra sensorer.

| | |
|------------------|-----------------|
| FAM14 | E1709279 |
| FD2G14 | E1790024 |
| FT55ES-wg | E1709014 |



9. FÄRGGLATT

RGBW ledlistor kan enkelt styras med vår dimmer och trådlös tryckknapp, växla mellan förinställda färger eller mixa helt själv.

| | |
|------------------|-----------------|
| FRGBW71L | E1710198 |
| FT55ES-wg | E1709014 |



10. KAN MAN DIMRA ÖVER WIFI

Tack vare den nya smartahem-standarden MATTER så kan man nu koppla in dimrar på sitt eget wifi-nät för att kunna styra med något av smartahem systemen Apple Home, Google Home eller Amazon Alexa. Detta kräver respektive smartahem-systems controller, såsom Apple HomePod, Google Nest hub eller Amazon Echo gen4. Allt tack vare den nya smartahem-standarden MATTER.

| | |
|---------------------|-----------------|
| EUD62NPN-IPM | E1361035 |
|---------------------|-----------------|



ELTAKOS 10 SNABBA RELÄER



1. IMPULSRELÄ

Fungerar som en kulspetspenna, ett tryck för PÅ ett tryck för AV, multispänning, fantastiskt låg manöverström på 4mA och ingen värmeutveckling.

ES12DX-UC

E4003192



2. ARBETSSTRÖMRELÄ

Fungerar som en liten kontaktor, spänning på för PÅ och spänning av för AV, multispänning, fantastiskt låg manöverström på 4 mA och ingen värmeutveckling.

ER12DX-UC

E4003191

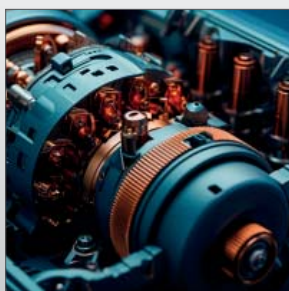


3. LÅT STRÖMMEN STARTA ANNAT

När man behöver en bestämd strömstyrka ska styra en specifik last PÅ eller AV, t.ex en slipmaskin som ska starta en dammsugare använder man ett **STRÖMRELÄ** som mäter strömmen till slipmaskinen och känner när den startar och då sluter kontakten till dammsugaren, eller när för hög last går i en ledning kan den stänga av en annan last.

AR12DX-230V

E3888200



4. GÅR MOTOR ÅT FEL HÅLL?

Med ett spänningsrelä med rotationsriktningsfunktion förhindrar du att motorn startar åt fel håll.

NR12-001-3x230V

E3888203



5. ETT RELÄ KLARAR ALLT

När du inte vet exakt vilken funktion som behövs, ta ett multifunktionstidrelä med 18 olika funktioner, multispänning och växlande kontakt så löser du det mesta.

MFZ12DDX-UC

E4082130



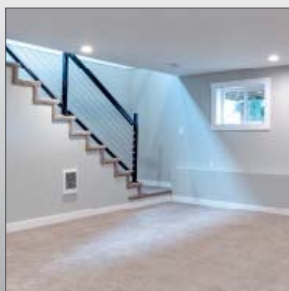


6. RÄKNA IMPULSER

Med en impulsräknare kan man enkelt räkna ett bestämt antal impulser för att sedan få en reaktion (slutning eller brytning), fungerar även att räkna drifttidstimmar för att få en reaktion. Med manuell eller automatisk återställning.

BZR12DDX-UC

E4247025



7. LYSER DET I KÄLLAREN?

Med en smidig trappautomat skapar du en tidsbegränsning på belysningen och sparar energi.

TLZ12-8plus

E1330254



8. FUKTIGT I BADRUMMET?

Utan en automatisk tidsstyrning till badrumsfläkten så är det lätt att glömma bort att slå PÅ eller AV den, men med ett ventilationsrelä med ställbara tider så är det enkelt att skapa automatik och sparar energi.

NLZ12NP-230V+UC

E4001540



9. NÖDBELYSNINGSANLÄGGNING

Hur testar man en större nödljusanläggning med separat batteriinstallation? Med ett Eltako testrelä löser du detta enkelt.

PTN12-230V

E4030207



10. START I FLERA STEG

Blinkar lamporna när elpatronen startar, låt ett 2-stegsrelä starta elpatronen stegvis.

A2Z12-UC

E4082011





ELTAKOS 10 SNABBA I CENTRALEN



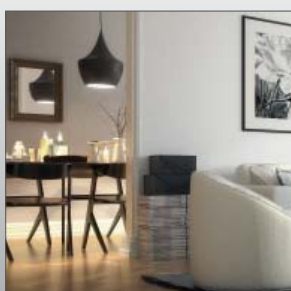
1. TILL OCH FRÅN I CENTRALEN

Relästyrning i normcentralen skapar man enkelt med dessa produkter: Basenhet/antennmodul FAM14, reläaktör FSR14 och en valfri trådlös tryckknapp t.ex. FT55ES-wg.

FAM14 E1709279

FSR14-2x E1709939

FT55ES-wg E1709014



2. DIMRING I CENTRALEN

Dimmerstyrning i normcentralen skapar man enkelt med dessa produkter: Basenhet/antennmodul FAM14, dimmeraktör FUD14 och en valfri trådlös tryckknapp t.ex. FT55ES-wg.

FAM14 E1709279

FUD14 E1709975

FT55ES-wg E1709014



3. MARKIS I CENTRALEN

Markisstyrning i normcentralen skapar man enkelt med dessa produkter: Basenhet/antennmodul FAM14, markisaktör FSB14 och en valfri trådlös tryckknapp t.ex. FT55ES-wg.

FAM14 E1709279

FSB14 E1709974

FT55ES-wg E1709014



4. TEMPERATUREN I CENTRALEN

Temperaturstyrning i normcentralen skapar man enkelt med dessa produkter: Basenhet/antennmodul FAM14, temperaturaktör FHK14 och en valfri trådlös termostat t.ex. FTR55EHB-wg.

FAM14 E1709279

FHK14 E1710010

FTR55EHB-wg E1711798



5. DALI I CENTRALEN

DALi styrning i normcentralen skapar man enkelt med dessa produkter: Basenhet/antennmodul FAM14, DALi-gateway FDG14 och en valfri trådlös tryckknapp t.ex. FT55ES-wg.

FAM14 E1709279

FDG14 E1790024

FT55ES-wg E1709014





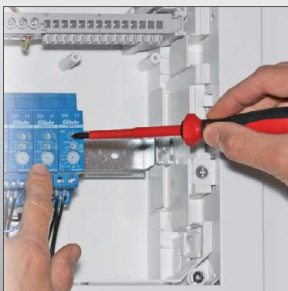
6. DISCO I CENTRALEN

Dimmerstyrning för RGBW LED-stripes i normcentralen skapar man enkelt med dessa produkter: Basenhet/antennmodul FAM14, RGB W dimmer FRGBW14 och en valfri trådlös tryckknapp t.ex. FT55ES-wg.

FAM14 **E1709279**

FRGBW14 **E1390608**

FT55ES-wg **E1709014**



7. DIN-MONTERAT TRÅDLÖST NÄR DU VILL NÅ EXTRA LÅNGT

Med ett relä i normcentralen och en sändarenhet någon annanstans kan man skapa en fjärrstyrning på längre avstånd. En maskin kan starta en annan.

FSM14-UC **E1710193**

FUA12-230V **E1710696**

FSNT14 **E1710209**

FA250 (2st) **E1709560**



8. LUFTIGT I CENTRALEN

Ventilationsstyrning i normcentralen skapar man enkelt med dessa produkter: Basenhet/antennmodul FAM14, ventilationsaktor F2L14 och en trådlös luftkvalitesensor FLGTF55E/230V-wg.

FAM14 **E1709279**

F2L14 **E1710938**

FLGTF55E/230V-wg **E1711233**



9. GOLVVÄRME I CENTRALEN?

Temperaturstyrning för vattenburen golvvärme i normcentralen skapar man enkelt med dessa produkter: Basenhet/antennmodul FAM14, temperaturaktor FAE14SSR, ställdon TSA02NC och en valfri trådlös termostat t.ex. FTR55EHB-wg.

FAM14 **E1709279**

TSA02NC-230V **E1710959**

FAE14SSR **E1709975**

FTR55EHB-wg **E1711798**



10. HJÄLP I NÖDEN I CENTRALEN?

Kallelseystem monterat i normcentralen är nu möjligt, man skapar det enkelt med dessa produkter: Basenhet/antennmodul FAM14, reläaktor FSR14 och valfritt antal kallelsetryckknappar FIT55E, FHM1W-rot och FZS65-wg. (Ska kompletteras med ljudsignal/siren)

FAM14 **E1709279**

FIT55E-wg/rot **E1892647**

FSR14-2x **E1709939**

FHM1W-wg/rot **E1711455**





ELTAKOS 10 SNABBA MED MINISAFE2



1. DÖRR- OCH FÖNSTERÖVERVAKNING.

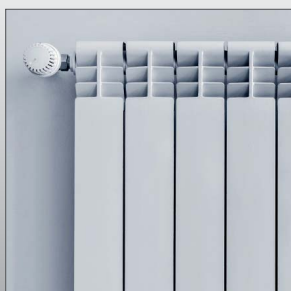
Funderar du på ifall du kom ihåg att stänga alla fönster och dörrar, det kollar du enkelt i appen. Du kan även få ett meddelande så snart någon öppnar ytterdörren.

Minisafe2

E1711645

FTKE-rw

E1709419



2. ENERGIÖVERVAKNING.

Börjar elräkningen bli kostsam, ha koll på vad som drar mycket el i hemmet.

Minisafe2

E1711645

FASWZ-16A

E1711685



3. LYSER YTTREBELYSNINGEN HELA TIDEN?

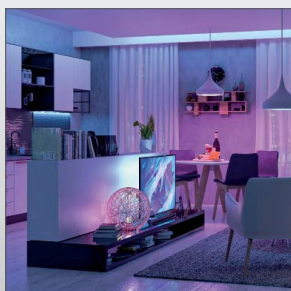
Glömmer du släcka ytterbelysningen så den lyser hela natten och hela nästa dag? Med Minisafe2 och relä-puck så sköter sig belysningen automatiskt efter dina önskemål, och du kan fortfarande styra dem med din befintliga strömbrytare *.

Minisafe2

E1711645

FSR61NP-230V

E1709419



4. LED-LISTER I REGNBÅGENS ALLA FÄRGER.

Fredagsmys med rosa skimmer? Med Minisafe2 och RGBW-aktor styr du enkelt dina färgglada LED-lister efter önskemål och sinnesstämning.

Minisafe2

E1711645

FRGBW71L

E1710198



5. GARAGEPORTEN ÄR ÖPPEN ELLER STÄNGD?

Vet du aldrig om den elstyrda garageporten är öppen eller stängd, eller börjar fjärren bli sliten så du behöver en ny?

Minisafe2

E1711645

FGTZ-230V

FTKE-rw

E1710113

FMH1W-anso

E1711454





6. OROLIG FÖR VATTENSKADOR?

Få en varning/meddelande till mobilen med hjälp av Minisafe2 och FWS81 läckagevarnare.

Minisafe2

E1711645

FWS81

E1710182



7. HAR JORDFELSBRYTAREN TILL VÄRMEPUMPEN LÖST UT?

Få en varning/meddelande till mobilen med hjälp av Minisafe2 och sändarmodul.

Minisafe2

E1711645

FSM14-UC

E1710193

FSNT14

E1710206



8. DALI-STYRNING I APPEN

Vill du enkelt styra dina DALi armaturer direkt med mobilen? Med Minisafe2 och FDG14 DALi-gateway får du kontroll över dina DALi armaturer.

Minisafe2

E1711645

FD2G14

E1790024

FAM14

E1709279



9. TEMPERATURSTYRNING DIREKT I APPEN

En enkel temperaturstyrning med Minisafe2, givare och temperaturaktor.

Minisafe2

E1711645

FTFB-wg

E1710867

FHK61-230V

E1709579



10. STYR DINA MARKISER MED MOBILEN

Superenkel markisstyrning direkt i appen, lägg till tidsfunktioner om så önskas.

Minisafe2

E1711645

FSB61NP-230V

E1709420



ELTAKOS 10 SNABBA PRODUKTER NI INTE VISSTE FANNS



1. NÄTAGGREGAT MED INSTÄLLNINGSRATT

Det nya nätaggregatet kan man nu ställa utspänningen på från 3,3 V DC till 12 V DC i fasta intervaller.

WNT15U/3,3-12V DC

E5240387



2. LYSANDE FASER

Med en fas-indikator i centralen ser du omedelbart om det saknas en fas t.ex. p.g.a. trasig säkring, faserna indikeras tydligt med lysdioder.

P3K12-230V

E3888205



3. VATTENTÄTT PÅ BURK

En spray som skyddar mot fukt låter väl fantastiskt, med denna WP50 kan man t.ex. nu skydda trådlösa tryckknappar så de blir vattentåliga vid utomhusbruk

WP50

E1710877



4. BÄRBAR KOLL PÅ ELFÖRBRUKNINGEN

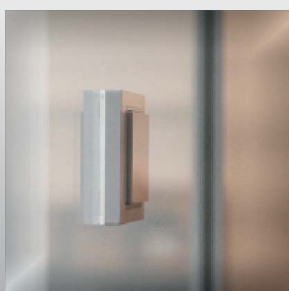
Med en portabel energimätare, finns både som 1- och 3-fas, så kan du med stickpropp enkelt koppla in en elmätare till den tillfälliga last du vill mäta.

WSZ155DSS-16A MID 1-fas Schucko E0900416

WSZ155CEE-16A MID 1-fas CEE E0900418

DSZ180CEE-16A MID 3-fas CEE E0900289

DSZ180CEE-32A MID 3-fas CEE E0900302



5. GRÅ TÄCKFOLIE SOM DÖLJER

Vid montage av trådlös tryckknapp på genomskinlig glasyta så vill man oftast täcka baksidan så den är snygg från andra sidan glaset, det gör man enkelt med den snygga gråa täckfolien.

FSAF-gr

E1710771





6. VÄGGHÅLLARE FÖR APPLE IPAD

OnWall heter väggållaren för Apple iPad som man enkelt monterar över en apparatdosa av dubbelstorlek, tillverkad i ett stycke aluminium så är den robust och snygg som inredningsdetalj. Svart eller aluminiumfärgad. Finns både i utförande med lightnning eller USB-C kontakt.

OnWall-al lightnning alu

E1711417

OnWall/C-al USB-C alu

E5720726

OnWall-sz lightnning svart

E1711418

OnWall/C-sz USB-C svart

E5720727



7. INGET PILLANDE?

Gör din installation säkrare genom att montera en dosenhet i denna kapsling, lagom stor för en enhet för dosmontage. Finns i blått eller vitt.

UIB70 blå

E2201736

UIB70-rw vitt

E2201737



8. STORMIGA FÖRHÅLLANDEN

Markiser som blåser sönder är både onödigt och dyrt, med en vindsensor så kan du automatiken dra in dina markiser innan det blåser upp till storm.

WS

E1711052

LRW12D-UC

E1711054



9. DALI BARA DIMRING?

Nej DALI är inte bara dimring, det finns även reläer för styrning PÅ/AV.

DL-RM8A

E1711475



10. VAR ÄR BRUKSANVISNINGEN?

Vill du spara bruksanvisningen i centralen, du stoppar enkelt in den i tomkapslingen GBA14 som är för DIN-montage.

GBA14

E1710015



ELTAKOS 5 SNABBA KONTAKTER



Lika professionella som våra produkter:
Professionell support från Eltako.

Säljare Nord- och Mellan-Sverige:
Patrick Savinainen
☎ 070 9596906 ✉ patrick@eltako.com

Säljare Öst-Sverige:
Dan Koril
☎ 070 3201102 ✉ dan@eltako.com

Säljare Väst-Sverige:
Glenn Johansson
☎ 073 5815692 ✉ glenn@eltako.com

Säljare Syd-Sverige:
Magnus Ellemark
☎ 070 1702130 ✉ magnus@eltako.com

Säljare Stockholm:
Niklas Lundell
☎ 070 4875003 ✉ niklas@eltako.com

eltako.se

Bildmaterial: Sida 2+3: © Hotel-Design Werkstatt; © industrieblick; © Andreas Mueller - fotolia.com; © slavun - AdobeStock; © 3darcstudio, © KB3, © GIS, © serjob74, © alexandre zveiger - fotolia.com; JenkoAtaman - AdobeStock; sida 4: © Dmitry Berg, © zhu difeng, © sdecoret, © arhendrix, © Milan Noga reco - stock.adobe.com; sida 5: © KB3, © XtravaganT, © New Africa, © alexandre zveiger, © Milan Noga reco - stock.adobe.com; sida 6: © alexandre zveiger - fotolia.com; © poplasen, © ImageFlow - stock.adobe.com, © Christian von Ganski, ruhrfotograf.de; © S.White - stock.adobe.com; sida 7 © Christian Hillebrand, © kasto - Fotolia.com; © pozitiv, © XtravaganT - stock.adobe.com; sida 8: © Sina Ettmer, © arhendrix, © Mykola, © Татьяна Мищенко, © S.White - stock.adobe.com; Sida 9: Bildmaterial: © Tuomas Kujansuu, © Javani LLC, © FellowNeko, © Surachetsh, © Kaspars Grinvalds - stock.adobe.com; sida 10: © ImageFlow, © 4th Life Photography, © Stormstudio, © New Africa, © Vlad Kochelaevskiy - stock.adobe.com; sida 11: © pozitiv, © Bartek, © REDPIXEL, © Naletova - stock.adobe.com; sida 12: Bildmaterial: © GIS, © serjob74, © alexandre zveiger, © KB3 - fotolia.com; © pozitiv - stock.adobe.com; sida 13: Bildmaterial: © Andrey Popov, © sveta, © Vlad Kochelaevskiy, © contrastwerkstatt, © Studio Harmony - stock.adobe.com; sida 14: © NewSaetiew, 2: © Татьяна Мищенко, 4: © luckybusiness - stock.adobe.com; sida 15: © Christian Hillebrand - Fotolia.com; 3: © Stormstudio, 4: © Who is Danny - stock.adobe.com